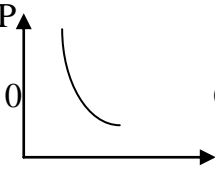
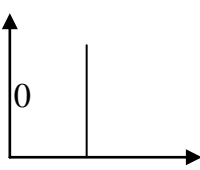
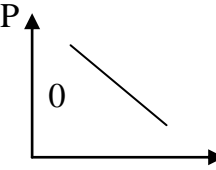
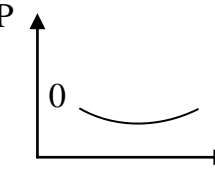


Донецький обласний інститут післядипломної педагогічної освіти
Відділ природничих дисциплін
Завдання з економіки
II етапу
Всеукраїнської учнівської олімпіади
2017 – 2018 навчальний рік
11 клас

Завдання №1

Тести

I рівень. Правильна відповідь оцінюється в 1 бал. (10 балів)

1. **Визначте, створення яких благ бере на себе держава у ринковій економіці:**
 - а) інвестиційних благ;
 - б) споживчих благ;
 - в) суспільних благ;
 - г) приватних благ.
2. **У якій країні існує командна економічна система?**
 - а) Південна Корея;
 - б) Китай;
 - в) Японія;
 - г) Північна Корея.
3. **Згідно концепції «невидимої руки ринку» А. Сміта пріоритетність особистого інтересу:**
 - а) зменшує економічний добробут суспільства;
 - б) примушує виробників враховувати інтереси споживачів;
 - в) гарантує отримання доходів усім економічним суб'єктам;
 - г) викликає необхідність державного регулювання економіки.
4. **Ваш дохід, що витрачається на «Квас» і «Миргородську» зріс, ці напої мають для Вас однакову корисність. За цієї ситуації:**
 - а) бюджетна лінія зміщується паралельно ліворуч;
 - б) бюджетна лінія зміщується паралельно праворуч;
 - в) бюджетна лінія покаже збільшення споживання «Миргородської»;
 - г) бюджетна лінія не змінює свого положення.
5. **На якому з наведених нижче графіків відображено одиничну еластичність попиту?**
 - а) 
 - б) 
 - в) 
 - г) 
6. **Які з ринкових структур відносяться до реальних:**
 - а) досконала конкуренція, олігополія, чиста монополія;
 - б) монополістична конкуренція та олігополія;
 - в) досконала конкуренція та монополістична конкуренція;
 - г) чиста монополія, олігополія, монополістична конкуренція.
7. **Якої економічної мети прагне суспільство, якщо воно намагається мінімізувати витрати і максимізувати віддачу від обмежених виробничих ресурсів?**
 - а) підтримання економічного зростання;
 - б) досягнення повної зайнятості;
 - в) досягнення економічної ефективності;
 - г) підтримання стабільного рівня цін.

8. Якою є конфігурація кривих байдужості для товарів жорстко доповнюючих один одного?

- а) прямі лінії, що мають від'ємний нахил;
- б) L-подібні лінії;
- в) лінії паралельні одній з осей координат;
- г) прямі лінії, що мають позитивний нахил.

9. Якщо ціна товару нижча, ніж та, що визначається точкою перетину кривих попиту та пропозиції, то виникає:

- а) надлишок;
- б) зростає безробіття;
- в) дефіцит;
- г) всі наведені варіанти відповідей неправильні.

10. Які два типи ринку включені в модель кругообігу?

- а) товарний і грошовий
- б) ринок домогосподарств і ринок фірм
- в) грошовий ринок і ринок ресурсів
- г) споживчий ринок та ринок ресурсів

II рівень. Правильна відповідь оцінюється в 2 бали, (1 бал учасник отримує у разі надання правильної відповіді або 2 бали (максимальна кількість) - за умови наведення розв'язання мікрозадачі чи пояснення). (20 балів)

11. Після підвищення цін на товари та послуги на 12% випуск продукції бісквітної фабрики виріс на 15%. Чисельність робітників при цьому спочатку зросла на 20%, а потім зменшилася на 1/5. Це означає, що продуктивність за даний період:

- а) зросла на 6,96%;
- б) зросла на 12%;
- в) зросла на 15%;
- г) зросла на 19,8%;

12. Після закінчення школи перед учнем стояв вибір: піти працювати столяром із заробітною платою 12 тис. грн. у рік; піти працювати водієм із заробітною платою 13 тис. грн. у рік. Проте він вступив до університету. Якою є альтернативна вартість його рішення за перший рік навчання?

- а) 25 тис. грн.;
- б) 13 тис. грн.;
- в) 12 тис. грн.;
- г) 0 грн.

13. Визначте обсяг пропозиції цукерок в кілограмах, якщо функція пропозиції задана рівнянням $Q_s = 12P - 8$, а ціна дорівнює 2,5 грн за кг:

- а) 30 кг;
- б) 22 кг;
- в) 12 кг;
- г) 8 кг.

14. В економічній системі виробляють 200 тис. т молока та 300 тис. т пшениці. Альтернативні витрати виробництва 1 т молока дорівнюють 5 т пшениці. Максимально можливий випуск пшениці після збільшення виробництва молока на 10% становитиме:

- а) 200 тис. т;
- б) 300 тис. т;
- в) 100 тис. т;
- г) 20 тис. т.

15. Вікторія могла найнятися на роботу нянею за 500 грн. у місяць або піти на тримісячні курси візажистів з оплатою за курси 200 грн. за місяць, а після їх закінчення влаштуватися на роботу в косметичний салон із місячною платнею 700 грн. Вікторія обрала роботу візажиста. Це означає, що альтернативні витрати Вікторії через 3 місяці становлять:

- а) 600 грн.;
- б) 2100 грн.;
- в) 1500 грн.;
- г) 2800 грн.

16. Ринок певного товару характеризується наступними функціями попиту та пропозиції: $Q_d = 36 - 2P$, $Q_s = -4 + 3P$. Фіксована ціна встановлена урядом на рівні $P = 10$ гр. од. В результаті обсяг продажу товару становитиме:

- а) 16;
- б) 10;
- в) 26;
- г) 8.

17. Сергій купує 8 шоколадок та 4 апельсина. Ціна однієї шоколадки – 2 грн., гранична норма заміни апельсинів шоколадом становить 0,5. Бюджет Сергія становить:

- а) 24 грн; б) 48 грн; в) 32 грн; г) 36 грн.

18. Гранична корисність товару X дорівнює 20, а його ціна – 10 грн. Ціна товару Y дорівнює 20 грн. Ціна товару Z дорівнює 10 грн. Якщо споживач прагне максимізувати корисності від споживання цих товарів, то чому повинні дорівнювати граничні корисності товарів Y та Z?

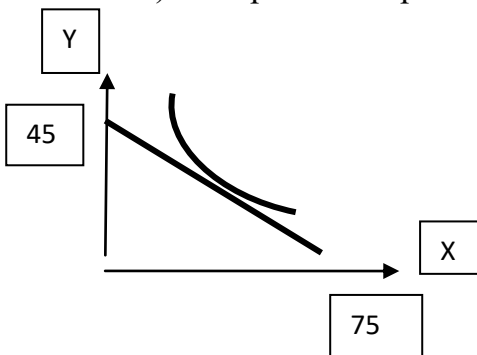
- а) $MU_Y = 20$; $MU_Z = 40$; б) $MU_Y = 40$; $MU_Z = 20$;
в) $MU_Y = 10$; $MU_Z = 40$; г) $MU_Y = 10$; $MU_Z = 5$.

19. Для споживача товари X і Y є абсолютними замінниками в пропорції 1:1. Ціна товару X – 1 грн., товару Y – 1,5 грн. Споживач максимізує корисність, якщо:

- а) гранична норма заміни товару X товаром Y становить $2/3$;
б) витрачає весь свій дохід на товар X;
в) витрачає весь свій дохід на товар Y;
г) гранична норма заміни товару X товаром Y становить $3/2$.

20. На рисунку показана крива байдужості певного споживача та його бюджетна лінія. Ціна товару Y дорівнює 12 грн. Відповідно дохід споживача та ціна товару X становлять:

- а) 540 грн. та 7,2 грн.;
б) 117 грн. та 1 грн.;
в) 864 грн. та 12 грн.;
г) 720 грн. та 45 грн.



Донецький обласний інститут післядипломної педагогічної освіти
Відділ природничих дисциплін
Завдання з економіки
II етапу
Всеукраїнської учнівської олімпіади
2017 – 2018 навчальний рік
11 клас

Завдання №2

Творче завдання (20 балів)

Нещодавно уряд України підвищив розмір мінімальної заробітної плати.

Визначте:

1. Якими можуть бути позитивні соціально-економічні наслідки цього рішення?
2. Чи неминучим є зростання рівня безробіття в Україні в результаті підвищення мінімальної заробітної плати?

Обґрунтуйте свою відповідь та проілюструйте її графічно.

Критерії оцінювання: *відповідь на кожне питання – 7 балів (максимально 14 балів); побудова графіків – 4 бали; висновки – 2 бали.*

Завдання №3

Задача № 1 (10 балів)

Допоможіть родині раціонально розподілити дохід в обсязі 100 грн. на придбання двох товарів за умови, що ціна товару X становить 5 грн., а ціна товару Y – 10 грн. Дані щодо граничної корисності наведені в таблиці:

Кількість товарів	1	2	3	4	5	6	7	8
Гранична корисність товару X, ютілів	15	14	13	12	11	10	9	8
Гранична корисність товару Y, ютілів	32	30	28	26	24	22	20	18

Розрахуйте загальну корисність отриману від такого набору благ.

Критерії оцінювання: *складання рівняння бюджетного обмеження – 2 бали, умови визначення оптимальної корисності – 2 бали, розрахунки оптимального вибору – 2 бали, висновки – 2 бали, розрахунок загальної корисності – 2 бали.*

Задача № 2 (15 балів)

У відкритій економіці країни функції внутрішніх (вітчизняних) попиту та пропозиції товару задані рівняннями: $Q_d = 8 - P$; $Q_s = P - 1$; (P – тис. дол.; Q – тис. одиниць).

Іноземні виробники можуть поставити на ринок країни необмежену кількість цього товару за світовою ціною 2 тис. дол. за одиницю. Виконайте завдання :

1. Побудуйте графіки попиту та пропозиції на внутрішньому ринку.
2. Визначте алгебраїчно та позначте на графіку внутрішні рівноважну ціну та обсяг за умов закритої економіки.
3. Визначте обсяги внутрішнього споживання вітчизняного виробництва та імпорту в умовах відкритої економіки.

Критерії оцінювання: *розрахунки показників у закритій економіці – 4 бали, розрахунки показників у відкритій економіці – 4 бали, розрахунки дефіциту чи надлишків – 3 бали, графічне зображення – 4 бали*

Задача № 3 (25 балів)

Уявіть собі, що ви є консультантом з економічних питань. Вашими послугами користуються фірми, які працюють на конкурентному ринку. Основні показники, що характеризують діяльність цих фірм, наведено в таблиці.

Фірми	P	Q	TR	MR	TC	MC	ATC	AVC
A	2	200				2	1,5	1
B	7		700			4	5	4,5
C	5	300			1650	6		4

Ці дані є неповними, але ваші знання дають можливість розробити певні рекомендації для кожної фірми. Заповніть порожні клітинки таблиці та подайте розрахунки відповідних показників. Обґрунтуйте рекомендації щодо оптимізації становища кожної фірми на ринку.

Критерії оцінювання: заповнення порожніх клітинок – **13 балів**, висновки та рекомендації фірмі А – **4 бали**, – висновки та рекомендації фірмі В – **4 бали**, висновки та рекомендації фірмі С – **4 бали**.