

Донецький обласний інститут післядипломної педагогічної освіти
Відділ природничих дисциплін
Завдання з економіки
II етапу
Всеукраїнської учнівської олімпіади
2017 – 2018 навчальний рік
10 клас

Завдання №1
Тести

I рівень. Правильна відповідь оцінюється в 1 бал. (Всього 10 балів)

- 1. Якщо величина пропозиції бобів у країні з ринковою економікою більша за величину попиту, то:**
 - а) Виробництво бобів збільшиться;
 - б) Ціни на боби зменшаться;
 - в) Попит на боби зросте;
 - г) Ціни на боби зростуть.
- 2. Встановлення державної „стелі” цін, як правило, супроводжується:**
 - а) покращенням якості товарів;
 - б) покращенням життєвих умов малозабезпечених верств населення;
 - в) появою дефіциту і поживавленням діяльності „тіньового” ринку;
 - г) покращенням життєвих умов всього населення країни.
- 3. Економічна раціональність припускає, що :**
 - а) усі люди при наявності достовірної інформації обирають один і той же об'єктивно найкращий варіант;
 - б) існує об'єктивний оптимальний засіб рішення будь-якої економічної проблеми;
 - в) більшість людей робить вибір раціонально, з вигодою для себе;
 - г) необхідно витратити якнайменше грошей.
- 4. Який з наведених нижче факторів найімовірніше призведе до збільшення пропозиції яблук?**
 - а) несприятливі погодні умови в районах вирощування яблук;
 - б) зниження цін на груші і мандарини;
 - в) підвищення врожаю яблук;
 - г) підвищення попиту на банани.
- 5. Удосконалення технології зсуває:**
 - а) криву попиту праворуч;
 - б) криву пропозиції ліворуч;
 - в) криву попиту праворуч;
 - г) криву пропозиції праворуч.
- 6. Якщо при зміні ціни кількість куплених товарів не змінюється, то попит :**
 - а) нееластичний;
 - б) еластичний;
 - в) одиничної еластичності;
 - г) повністю нееластичний.
- 7. Крива попиту зміщується ліворуч, якщо:**
 - а) Доходи сім'ї зростають;
 - б) Кількість покупців збільшується;
 - в) Ціна на товар - доповнювач зменшилась;
 - г) Ціна на товар – субститут зменшилась.

8. З економічної точки зору «Казка про рибака та рибку» найкращим чином ілюструє:

- а) наслідки жадібності;
- б) безмежність потреб людини;
- в) проблеми екології;
- г) невідворотність покарання.

9. З якою проблемою обов'язково зустрічається будь-яка економічна система?

- а) як збалансувати експорт та імпорт;
- б) як запобігти дефіциту державного бюджету;
- в) як раціонально використати обмежені ресурси;
- г) як скоротити державний бюджет.

10. Ефективність виробництва графічно може бути зображено:

- а) тільки крапкою на кривій виробничих можливостей, яка характеризує максимальний обсяг виробництва одного товару при нульовому виробництві іншого товару;
- б) будь-якою крапкою на площі, обмеженій кривою виробничих можливостей;
- в) тільки крапкою на кривій виробничих можливостей, яка характеризує виробництво двох товарів в однакових об'ємах;
- г) будь-якою крапкою на кривій виробничих можливостей.

II рівень. Правильна відповідь оцінюється в 2 бали, (1 бал учасник отримує у разі надання правильної відповіді або 2 бали (максимальна кількість) - за умови наведення розв'язання мікрозадачі чи пояснення). (Всього 20 балів)

11. Якщо функція попиту на яблука $Q_d = 400 - 70P$, а функція пропозиції $Q_s = 80P - 50$, то встановлення ціни на рівні 4 грн. за кг призведе до:

- а) дефіциту 120 кг;
- б) дефіциту 150 кг;
- в) надлишку 120 кг;
- г) надлишку 150 кг.

12. Гранична корисність товару X дорівнює 20, а його ціна - 10. Ціна товару Y дорівнює 5. Якщо споживач хоче досягти максимуму від споживання цих двох товарів, то чому повинна дорівнювати гранична корисність товару Y:

- а) 2;
- б) 5;
- в) 10;
- г) 20.

13. На одній ділянці можна вирощувати або полуниці, або помідори. При однакових витратах за сезон можна зібрати 50 кг полуниць або 250 кг помідорів. Середня ціна помідорів 2 грн. за 1 кг, а полуниць - 6 грн. Альтернативна вартість 1 кг полуниць становить:

- а) у три рази більше, ніж 1 кг помідорів;
- б) 5 кг помідорів;
- в) 3 кг помідорів;
- г) 3 грн.

14. Припустимо, що дохід споживача складає 8 грн. Ціна товару А дорівнює 1 грн., а ціна товару В - 0,5 грн. Яка з наступних комбінацій товарів знаходиться на бюджетній лінії:

- а) 8А і 1В;
- б) 4А і 4В;
- в) 6А і 6В;
- г) 5А і 6В;

15. Якщо попит і пропозиція товару А записані такими функціями: $Q_D = 8 - 2P$; $Q_S = 3P - 7$, то на ринку ціна на товар А буде така:

- а) 2 грн.;
- б) 5 грн.;
- в) 9 грн.;
- г) 3 грн.

16. Як зміниться продуктивність праці, якщо обсяг виробництва залишиться незмінним, а кількість робітників збільшиться на 0,5%?

- а) продуктивність праці знизиться на 0,5%;
- б) продуктивність праці зросте на 0,5%;
- в) продуктивність праці залишиться незмінною;
- г) продуктивність праці зросте на 1,5.

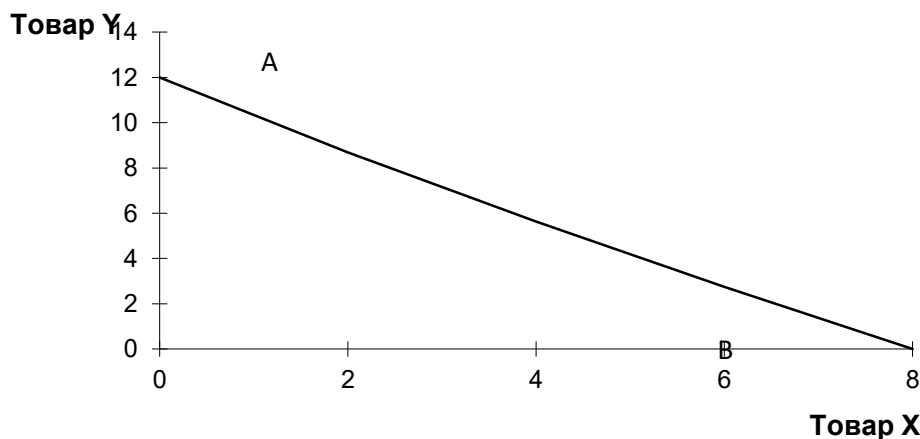
17. Споживач має у своєму розпорядженні дохід у 80 гривень і купує 2 товари: X – за ціною 5 гривень і Y – за ціною 4 гривні. Який з наступних товарних наборів недоступний для споживача?

- а) $X = 16, Y = 0$; б) $X = 11, Y = 7$; в) $X = 8, Y = 10$; г) $X = 8, Y = 8$.

18. Якщо річний дохід Вашої родини зріс на 5%, а ціни на товари підвищилися на 10%, то:

- а) реальний дохід не змінився;
б) грошовий дохід не змінився;
в) реальний дохід зменшився;
г) реальний дохід збільшився.

19. На графіку зображено бюджетну лінію домогосподарства, що споживає товари X і Y.



Якщо дохід домогосподарства складає 600 грн. на місяць, тоді:

- а) P_x (ціна товару X) = 75 грн., а P_y (ціна товару Y) = 50 грн;
б) $P_x = 100$ грн., а $P_y = 75$ грн;
в) $P_x/P_y = 3/2$;
г) P_x і P_y не можна визначити.

20. Ціна товару змінюється щорічно два рази на рік: у лютому вона знижується на 10%, а листопаді підвищується на 10%. Визначте ціну товару в грудні 2016р. якщо в березні 2015р. вона становила 1000 грн.:

- а) 1000 грн.; б) 980 грн.; в) 1089 грн.; г) 990 грн.

Донецький обласний інститут післядипломної педагогічної освіти
Відділ природничих дисциплін
Завдання з економіки
II етапу
Всеукраїнської учнівської олімпіади
2017 – 2018 навчальний рік
10 клас

Завдання №2.

Творче завдання (20 балів)

Частина економістів заперечують будь-яке втручання держави в економічне життя суспільства. На їх думку соціальна нерівність є закономірним явищем. Тому людина сама повинна дбати про свій економічний та соціальний добробут, а держава має надавати їй лише мінімальну соціальну підтримку у вигляді пенсій та допомоги з безробіття. З огляду на це обґрунтуйте:

- 1) чи повинна держава займатися соціальними проблемами у ринковій економіці?
- 2) чи погоджуєтесь ви з тим, що соціальна нерівність сприяє розвитку суспільства?
- 3) якою має бути мінімальна соціальна підтримка в ринковій економіці?

Критерії оцінювання:

Критерії оцінювання: відповідь на кожне питання – 5 балів (всього 15 балів); оригінальність – 2 бали; логічність – 2 бал; висновки – 1 бали.

Завдання №3

Задача № 1 (10 балів)

Визначте чистий прибуток підприємства та рентабельність його діяльності, якщо ціна товару становила 10 грн., обсяг продажу - 5000 одиниць, постійні витрати - 15000 грн., змінні витрати – 4 грн. на одиницю продукції, податок на прибуток – 20%.

Критерії оцінювання – розрахунки прибутку 4 бали, розрахунки чистого прибутку – 2 бали, розрахунок рентабельності – 2 бали, висновки – 2 бали.

Задача № 2 (15 балів)

Побудуйте криву виробничих можливостей хімічного заводу, який складається з двох цехів, якщо в I цеху максимально можна виробити 200 т міндобрив або 50 т гербіцидів, в II цеху – 240 т міндобрив, або 80 т гербіцидів.

Розрахуйте, скільки гербіцидів може виготовити хімзавод одночасно з виробництвом 160 т міндобрив.

Критерії оцінювання: розрахунки переваг – 5 балів, відповідь на запитання – 5 балів, побудова графіку – 5 балів,.

Задача № 3 (25 балів)

Площа земельних угідь становить 50000 га. Попит на землю задається рівнянням $Q_d = 100000 - 10R$, де R – ставка ренти у грн. за 1 гектар, Q_d - площа землі.

- 1) Визначте рівноважну ставку ренти.
- 2) Які витрати необхідно здійснити для придбання ділянки землі розміром 20 га за ставки банківського процента 20 % ?
- 3) Побудуйте відповідні графіки попиту й пропозиції на ринку землі.

Критерії оцінювання: визначення ставки ренти – 5 балів, розрахунки ціни – 5, розрахунки витрат – 5 балів, побудова графіку – 8 балів, висновки – 2 бали.